

ELA Premiumcontainer

3 Meter breit mit bis zu 25 Prozent
Einsparpotenzial

ela[container]



Kurzbeschreibung

Einen 1/2 Meter breiter - Mehr Platz zum Wohnen und Arbeiten bietet der ELA Premiumcontainer. Durch seine Breite von 3 Metern erweitert sich die Nutzfläche um 20 Prozent im Vergleich zu einem ELA Qualitätsallrounder. Neben dem besseren Raumgefühl ergibt sich gleichzeitig ein attraktives Einsparpotenzial: Denn für die gleiche Nutzfläche werden weniger Container benötigt.

Durch die zusätzlichen 3 m² Fläche werden vorteilhafte Einrichtungsvariationen ermöglicht, zum Beispiel für Büros mit drei statt zwei Arbeitsplätzen. Die Aufteilung des Innenraums gestaltet sich zudem sehr flexibel: Ein kleiner Flur oder ein Sanitärbereich können mühelos integriert werden.

Dank der individuellen Ausstattung sind ELA Premiumcontainer branchenübergreifend einsetzbar. Das umfassende Sortiment an Zubehör und Mobiliar bietet komplette Einrichtungen für Büros, Schulen, Kindergärten, Schlafunterkünfte, Aufenthaltsräume oder Umkleiden. Auch Kommunikationstechnik, Heizungen und Klimageräte werden auf Wunsch gleich mitgeliefert.

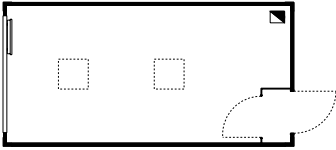
Der ELA Premiumcontainer entspricht den hohen ELA Qualitätsstandards: Zertifizierte Qualität - made in Germany.

Features

- + CE-konform gefertigter, verzinkter Stahlrahmen
- + bis zu vierfach stapelbar
- + lichte Raumhöhe 2,5 m (Standard), 2,75 m (optional)
- + Hartbedachung (nach DIN 12944), aluminiumverzinktes, 0,63 mm starkes, begehbare Trapezblech
- + Integrierte Dachentwässerung mit Laubfanggitter
- + verzinkte Bodenplatte
- + großformatige PUR-Sandwichplatten als Außenwände mit 0,63 mm starkem PVC-beschichtetem Dekorblech, außen: gesickt, innen: glatt
- + PVC-Bodenbelag, wahlweise braun- bzw. grau/weiß-marmoriert
- + Isolierung PUR-Hartschaum/Mineralwolle
- + Dachaufbau: Warmdach, 95 mm PUR-Ortsschaum, 40 mm Mineralwollbrandschutzpaneele, $U = 0,18 \text{ W/m}^2\text{K}$
- + Wände: PUR-Hartschaum, $U = 0,37 \text{ W/m}^2\text{K}$
- + Boden: PUR-Hartschaum, $U = 0,48 \text{ W/m}^2\text{K}$
- + Fenster 2-flügelig mit Drehkipp-Festbeschlägen
- + Isolierverglasung, $U = 1,1 \text{ W/m}^2\text{K}$, ESG-Sicherheitsglas
- + Hinter Revisionsklappen verdeckter Elektroanschluss
- + Leerrohre im Dachrahmen zur Verlegung weiterer Kabel
- + VDE-konforme Elektroinstallation
- + modulares Wechselelement, mögliche Füllungen: Verglasung, Gas-/E-Heizung oder Klimagerät
- + energieeffiziente LED-Beleuchtung, BAP geeignet
- + Kombinierbar mit weiteren ELA Containern

20 Fuß ELA Premiumcontainer

Artikel: CF20H30-B000
Maße: 6.055 mm × 3.000 mm × 2.890 mm
Lichte Raumhöhe: 2.500 mm

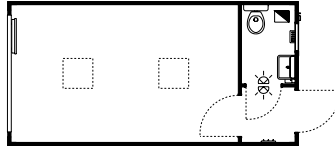


Ausstattung

- + 1 MZ-Außentür 875 mm × 2.000 mm mit Sicherheitszylinderschloss mit Profilzylinder und 3 Schlüsseln
- + Windfang mit ZK-Innentür und Kleiderhake
- + 1 Drehkippenfenster ca. 2.500 mm × 1.200 mm mit Aluminium-Rollläden
- + Elektroinstallation nach DIN VDE 0100, 400/230 V, 50 Hz
- + Elektroeingang und -ausgang über 400 V/32 A CEE-Stecker
- + 2 Wannenanbauleuchten mit je 2 × 58 W
- + Schuko-Steckdosen und -Lichtschalter
- + Elektrokonvektor 2 kW mit Thermostat
- + Anschlussleistung: 2,4 kW

20 Fuß ELA Premiumcontainer mit 1 WC

Artikel: CF20H30-B1WC
Maße: 6.055 mm × 3.000 mm × 2.890 mm
Lichte Raumhöhe: 2.500 mm

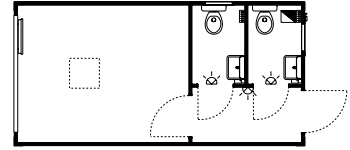


Ausstattung

- wie CF20H30-B000, jedoch zusätzlich mit 1 WC-Abteil
- + 1 WC
- + 1 Handwaschbecken
- + 1 Warmwasserspeicher, 5 Liter, 2 kW
- + Spiegel, Ablage, Handtuchhaken, Papierhalter
- + 1 Sanitärkippenfenster
- + 1 Frostwächter, 0,5 kW
- + Abfluss DN 100, Zufluss 3/4"
- + Anschlussleistung: 4,9 kW

20 Fuß ELA Premiumcontainer mit 2 WC

Artikel: CF20H30-B2WC
Maße: 6.055 mm × 3.000 mm × 2.890 mm
Lichte Raumhöhe: 2.500 mm

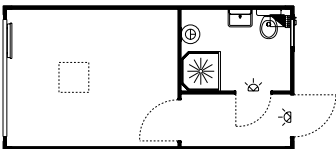


Ausstattung

- wie CF20H30-B000, jedoch zusätzlich mit 2 WC-Abteilen
- + 2 WC
- + 2 Handwaschbecken
- + 1 Warmwasserspeicher, 5 Liter, 2 kW
- + Spiegel, Ablage, Handtuchhaken, Papierhalter
- + 2 Sanitärkippenfenster
- + 2 Frostwächter, 0,5 kW
- + Abfluss DN 100, Zufluss 3/4"
- + Anschlussleistung: 7,4 kW

20 Fuß ELA Premiumcontainer mit 1 Dusche/1 WC

Artikel: CF20H30-BDWC
Maße: 6.055 mm × 3.000 mm × 2.890 mm
Lichte Raumhöhe: 2.500 mm

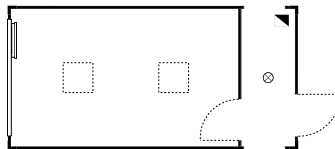


Ausstattung

- wie CF20H30-B000, jedoch zusätzlich mit 1 Dusch/WC-Abteil
- + 1 WC
- + 1 Handwaschbecken
- + 1 Duschkabine
- + 1 Warmwasserspeicher, 30 Liter, 2 kW
- + Spiegel, Ablage, Handtuchhaken, Papierhalter
- + 1 Sanitärkippenfenster
- + 1 Elektrokonvektor 1 kW mit Thermostat
- + Abfluss DN 100, Zufluss 3/4"
- + Anschlussleistung: 5,2 kW

20 Fuß ELA Premiumcontainer mit innen liegendem Flur

Artikel: CF20H30-BF00
Maße: 6.055 mm × 3.000 mm × 2.890 mm
Lichte Raumhöhe: 2.500 mm



Ausstattung

- wie CF20H30-B000, jedoch zusätzlich mit innen liegendem Flurbereich
- + Kombinierbar mit weiteren ELA Containern
- + Flur mit/ohne Tür
- + Flurbeleuchtung
- + Anschlussleistung: 2,4 kW